

D
DEIMANN
★★★★S



URLAUBSANGEBOTE & INFORMATIONEN FÜR 2025



Deimanns Golf-Café-Restaurant

ca. 800 m vom Hotel

Öffnungszeiten: in der Golfsaison
täglich von 11:00 bis 18:00 Uhr

Deimanns Knollenhütte

ca. 300 m vom Hotel

Öffnungszeiten:

Winter: Samstag, Sonntag und
an Feiertagen: 12:00 bis 17:00 Uhr

Sommer: Montag, Samstag,
Sonntag und an Feiertagen:
12:00 bis 18:00 Uhr

Witterungsabhängig finden
wöchentlich Grillabende statt.

Freizeitanlage

Tennisplatz, Schach, Mühle,
Eisstockschießen, Boulebahn,
Bolzplatz, Tischtennis

Adventure-Golf

Kinder- spielplatz

Teichhaus

Seeterrassen

Sorpehaus mit Parkgarage

20x E-Ladestationen
in der Parkgarage

Gartenlage

Südlage

Teichblick

Knollenblick

1. Parkgarage

90 geräumige Parkplätze, davon 20 mit E-Ladestation

2. Sorpehaus

Penthouse-Suiten und Juniorsuiten DeLuxe in Ruhelage mit Klima-
anlage sowie großteils privater Sauna und Kamin; Parkgarage

3. Holzkontor

Parkgarage, Veranstaltungsräume, Hotelzimmer und Suiten

4. Alte Sägerei

Hoteleingang, Rezeption, Empfangshalle, Bibliothek, Hotelzimmer und
Suiten, Übergang zum Teichpavillon und zur Vital-Oase

5. Haupthaus

Vital-Oase, Indoorgolf, Tischtennis, Billard, Fitness- und Kraftgeräte,
Raum der Stille, Parkzugang, Parkrestaurant und Gartenterrassen,
Hotelzimmer und Suiten

6. Stammhaus

Sterne-Restaurant Hofstube Deimann, Wilzenkeller, Weinkeller,
Bar-Restaurant, Parkrestaurant, Kaminstube und Terrassen

7. Gutshof

Hofeingang mit Zugang zur Vital-Oase und Ladenpassage, Diele,
SPA-Rezeption, Gartenbistro, SPA im Gutshof, Behandlungsräume,
Hotelzimmer und Suiten

8. Badelandschaft

Hallenbad (150 m² / 30 °C), Warmwasser-Bewegungsbecken (mit vitali-
siertem Wasser, 50 m² / 36 °C), Solefreibad (100 m² / 30 °C), Garten-
bistro, Liegeräume, Saunalandschaft, Kneipp-Einrichtungen, Ruhebereiche,
Rasulbad, Hamam, Gradierwerk und Liege-Schieferstollen

9. Seeterrassen

Neuer „Adults only“-Bereich mit verschiedenen Ruhezeiten und
Panoramasaunen im Indoorbereich, von überall Blick auf den Garten,
Outdoor-Ruhebereich mit Infinitypool und Eisbrunnen auf dem Rooftop

10. Hotelpark

Teichanlage, Liegewiese, Übergang zum Wald und zum Aktivpark
mit Kinderspielplatz und Natureisbahn

NEU Seeterrassen, Aktivpark, Tennisplatz, Kinderspielplatz, Teichhaus, neue Parkgarage
und unser Highlight: der Adventure-Golfplatz

Hier geht es zu unserer
360°-Hoteltour.



2x E-Ladestationen

Lenntablick →

Zimmer & Leistungen

Ausstattung der Zimmer

Die Preis- und Kategorieunterschiede ergeben sich durch die Lage, Größe und Ausstattung der Zimmer.

Unter www.deimann.de und auf den folgenden Seiten finden Sie Grundrisse und beispielhafte Abbildungen. Grundrisse und Einrichtungen sind sehr individuell.

Damit Sie sich besser zurechtfinden, gliedern wir unser Hotel in die 6 miteinander verbundenen Gebäudeteile Stammhaus, Gutshof, Haupthaus, Alte Sägerei, Holzkontor und das Sorpehaus! Darüber hinaus können Sie aus den Bezeichnungen Südlage, Innenhof, Lennetal, Knollenblick, Teichblick und Gartenlage die Ausrichtung der Zimmer ersehen. Zimmer mit Gartenlage oder Teichblick sind dabei unsere ganz besonderen Ruhelagen! Der Übersichtsplan auf Seite 4/5 hilft Ihnen bei der Orientierung.

Alle Betten sind mit erstklassigen Matratzen, durchgehenden Toppfern, Daunendecken und Kissen ausgestattet. Alle Matratzen-Trägersysteme sind elektrisch verstellbar. Härtere oder weichere Matratzen, spezielle Kissen oder Auflagen sind verfügbar – auch für Allergiker.

Basisausstattung (in allen Zimmern)

- Kostenfreies WLAN
- Direktwahltelefon
- Flachbild-TV
- Haarföhn
- Kosmetikspiegel
- Safe
- Bademantel, Slipper
- Wellnesstasche
- Mit Grander-Technologie vitalisiertes Sauerländer Quellwasser
- Minibar mit kostenloser Erstbefüllung
- Wanderrucksack und Regenschirm

Weitere wichtige Ausstattungsmerkmale:

-  50m² Größe
-  Kamin
-  max. Personenzahl
-  Sauna
-  Balkon
-  Badewanne
-  Klimaanlage
-  Dusche



Um eine gesunde Umgebung des Wohlbefindens für Sie zu schaffen, ist unser gesamtes Hotel rauchfrei (auch auf den Balkonen). Selbstverständlich bieten wir Ihnen die Möglichkeit, sowohl in unserer Außenanlage als auch in unserem gemütlichen Raucherraum entspannt eine Zigarette oder Zigarre zu rauchen.

Treue – und Empfehlung

Wenn Sie unser Hotel weiterempfehlen und Freunde oder Familienmitglieder bei uns buchen, erhalten Sie eine Gutschrift.

Für unsere langjährigen Stammgäste haben wir zusätzlich einen Treuebonus entwickelt. Informationen zur Handhabung unserer Vorteilsysteme finden Sie online unter www.deimann.de oder sprechen Sie uns gerne während Ihres Aufenthalts an.

Kinder im Hotel Deimann

Kinder bis einschließlich 3 Jahre sind von uns bei Übernachtung im eigenen Kinderbett oder im Elternbett zur Kinder-Halbpension eingeladen.

Preis in € pro Tag und Kind

0 – 3 Jahre	kostenfrei
Aufstellung Baby-/ Kinderbett einmalig	35,00 €
4 – 6 Jahre	50,00 €
7 – 9 Jahre	65,00 €
10 – 12 Jahre	85,00 €
Weitere Person inkl. Halbpension	155,00 €

Kinder in separaten oder in angegliederten Zimmern mit Verbindungstür

Als 1. und 2. Person im Doppelzimmer erhalten Kinder bis 12 Jahre einen Nachlass von 25,00 € pro Kind und Tag auf den Tagespreis. Ab 13 Jahren gelten die regulären Tagespreise.

Die Preise gelten auf Anfrage und nach Verfügbarkeit. Alle Preise beinhalten die zum Zeitpunkt ihrer Erstellung gültigen Mehrwertsteuersätze (Änderungen vorbehalten).

Hunde

Wir bitten um Ihr Verständnis, dass Hunde oder andere Haustiere nur nach vorheriger Vereinbarung aufgenommen und nur in bestimmten Zimmern gebucht werden können.

Preis pro Hund und Tag (ohne Verpflegung):
je nach Größe zwischen 25,00 und 40,00 €

Verursachte Schäden im Bereich der Zimmereinrichtung und eventuelle besondere Reinigungsaufwendungen werden zusätzlich nach Aufwand berechnet.

Parken & Laden

Ihr Fahrzeug können Sie in unserer mit dem Lift erreichbaren Garage bequem parken. Die Tagesgebühr beträgt 16,00 € und Ihr Fahrzeug ist umfassend versichert. Auf dem Außenparkplatz gegenüber dem Hotel können Sie Ihr Fahrzeug auf eigene Gefahr kostenfrei abstellen. Auf dem gesamten Hotelgelände befinden sich über 20 E-Ladestationen, die Mehrzahl davon in der Parkgarage. Die Ladung kann an der Rezeption hinzugebucht werden.



Wichtige Informationen

Die aufgeführten Preise gelten je Tag und Person in Doppelzimmern und Juniorsuiten bei Belegung mit zwei Personen, inklusive der Deimann-Verwöhn-Halbpension, sowie der weiteren auf Seite 26/27 aufgeführten Inklusivleistungen. Angegeben ist immer der Ab-Preis in der Nebensaison für einen Urlaubsaufenthalt von 7 Übernachtungen. Bitte beachten Sie, dass es sich um ein dynamisches Preissystem handelt. Abweichungen in Zimmerpreisen sind – je nach Auslastung – täglich möglich.

Für Ihren Langzeitaufenthalt sagen wir Ihnen gerne verbindlich Ihr Zimmer und den Gebäudetrakt zu. Bitte beachten Sie, dass wir uns bei Kurzaufenthalten diesbezüglich nicht festlegen können. Wir nehmen jedoch gerne Ihre Wünsche entgegen und bemühen uns um eine entsprechende Reservierung. Bei flexibler Zimmervergabe buchen Sie selbstverständlich unsere festen Preiskategorien.

Den Zimmerbeschreibungen auf den folgenden Seiten können Sie die jeweilige Lage und den Gebäudetrakt entnehmen. Zusätzlich bietet unser Lageplan auf den Seiten 4 und 5 eine weitere Übersicht.

Suiten & Juniorsuiten DeLuxe

Unsere Penthouse-Suiten und Juniorsuiten DeLuxe im Sorpehaus eignen sich hervorragend für Paare und Familien, die sich etwas mehr Platz und Komfort wünschen. Logieren Sie in unseren modernsten und großzügigsten Zimmern mit luxuriöser Ausstattung. Genießen Sie übergroße Boxspring-Betten, zahlreiche Premium-Kisstypen und Parkettfußboden. Die Juniorsuiten DeLuxe bestehen aus geräumigen Wohn- und Schlafräumen mit Kamin und Temperaturregelung*, Ankleidezimmer und Badezimmern mit privater Infrarotsauna, Dusche und Wanne. Die Penthouse-Suiten verfügen über eine private Sauna, zwei Bäder, zwei abgetrennte Schlafräume, einen separaten Wohnraum mit Kamin, eine Küchenzeile, einen Ankleideraum und eine großzügige Dachterrasse mit weitem Blick in den Garten und die Natur.



Penthouse-Suite Sorpehaus in Gartenlage

457, 459, 461



120 m², private Dachterrasse, separater Wohnraum mit Kamin, Küche, Ankleidezimmer, finnische Sauna, Doppelwaschbecken, Dusche, Badewanne, separate Dusche/WC, Temperaturregelung*
Erstes Schlafzimmer mit Doppelbett, zweites Schlafzimmer mit Doppelbett und separatem Bad mit Dusche und WC



Preis pro Person und Tag 4 Pers. ab 295,00 €
bei Belegung mit 3 Pers. ab 355,00 €
2 Pers. ab 420,00 €

inkl. Verwöhn Pension und
Inklusivleistungen (S. 26/27)

Hier geht es zur 360°-Tour
unserer Suiten im Sorpehaus.



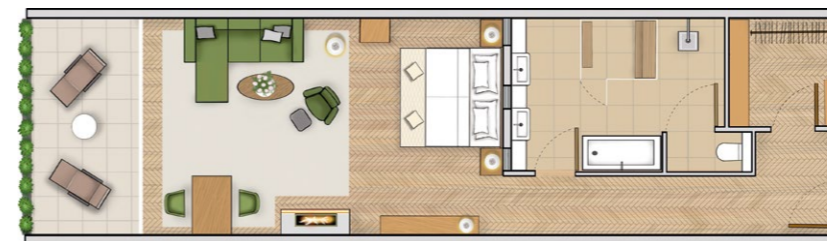
*Diese Zimmer sind mit einer modernen Temperaturregelung ausgestattet, die es ermöglicht, die Raumluft nach Bedarf zu erwärmen oder zu kühlen. Um eine nachhaltige und ressourcenschonende Klimatisierung zu gewährleisten, erfolgt die Kühlung ausschließlich durch Wasser aus unserem hauseigenen Tiefenbrunnen, anstelle von klimaschädlichen Kälteaggregaten. Während längerer Hitzeperioden kann sich das Brunnenwasser um einige Grad Celsius erwärmen, sodass die Kühlung der Raumluft im Vergleich zur Außentemperatur um 3-4 °C erfolgt. Wir bitten um Ihr Verständnis und Unterstützung für diesen ökologisch nachhaltigen Ansatz.

Juniorsuite DeLuxe Sorpehaus in Gartenlage

157, 158, 159, 160, 161, 162, 257, 258, 259, 260, 261, 262, 357, 358, 359, 360, 361, 362



70 m², Balkon, Wohn-/Schlafbereich mit Temperaturregelung*, Ankleidezimmer, Kamin, Doppelwaschbecken, Dusche, Badewanne, separates WC, Infrarotsauna, im 1. OG Echtholzfußböden, im 2. und 3. OG Kombination Echtholz- und Teppichfußböden



Preis pro Person und Tag 2 Pers. ab 330,00 €
bei Belegung mit 1 Pers. ab 410,00 €

inkl. Verwöhn Pension und
Inklusivleistungen (S. 26/27)



Juniorsuiten Panorama

Unsere Panorama Juniorsuiten – eignen sich hervorragend für Paare und Familien, die sich etwas mehr Platz wünschen. Die kleinen Suiten bestehen aus großzügigen Wohn- und Schlafräumen mit geräumigen Badezimmern sowie größtenteils separaten WCs und Ankleidezimmern. Für einen längeren Aufenthalt sind diese Juniorsuiten ideal. In Größe, Ausstattung und Lage variierend, bieten sie individuellen Komfort und idyllische Ausblicke von großzügigen Balkonen.

Preis pro Person und Tag 2 Pers. ab 290,00 €
bei Belegung mit 1 Pers. ab 375,00 €

Juniorsuite Sorpehaus in Gartenlage

163, 263, 363, 463



inkl. Verwöhn Pension und
Inklusivleistungen (S. 26/27)

60 m², Balkon, Wohn-/Schlafbereich mit Temperaturregelung*(S.8), Dusche, separates WC, im 1. OG Echtholzfußböden, im 2. bis 4. OG Kombination Echtholz- und Teppichfußböden



Juniorsuite Haupthaus mit Teichblick

209, 210, 211, 216, 217, 308, 309, 310, 311, 326



55 m², Balkon, kombinierter Wohn-/Schlafbereich, Dusche, teilw. Badewanne, separates WC, Ankleidezimmer



Hier geht es zur 360°-Tour
unserer Juniorsuiten.



Juniorsuite Alte Sägerei mit Teichblick

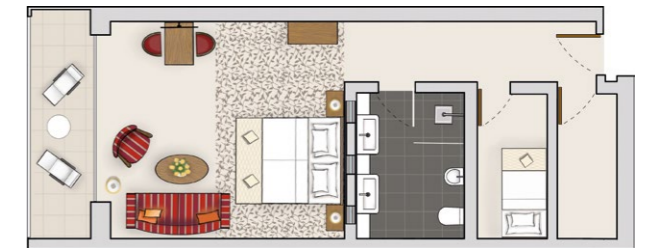
201, 202, 204, 205, 301, 302, 305, 306



60 m², Balkon, kombinierter Wohn-/Schlafbereich, Ankleidezimmer, Doppelwaschbecken, Dusche, Bidet



2. Etage – mit Badewanne und separatem WC



3. Etage – zusätzlich kleiner Schlafraum

Früh buchen?
Lang bleiben?
Das lohnt sich!



JuniorSuiten

Unsere weiteren JuniorSuiten verfügen über die gleiche Ausstattung, werden aber zu einem günstigeren Preis angeboten, da die Aussicht hier etwas eingeschränkt ist. Mit Blick auf unseren attraktiven Innenhof oder das Lennetal genießen Sie hier großzügige Wohn- und Schlafräume sowie ein schönes Badezimmer mit größtenteils separatem WC und Ankleidezimmer.

Gerade für Paare oder Familien sowie für längere Aufenthalte sind diese JuniorSuiten besonders empfehlenswert. Hier genießen Sie jede Menge Platz, individuellen Komfort und Freiraum auf dem großzügigen Balkon.

Preis pro Person und Tag 2 Pers. ab 260,00 €
bei Belegung mit 1 Pers. ab 345,00 €

JuniorSuite Gutshof mit Lennetalblick

236, 336, 337, 338, 340



inkl. Verwöhn Pension und
Inklusivleistungen (S. 26/27)

50 m², Balkon, kombinierter Wohn-/Schlafbereich, Ankleidezimmer,
Doppelwaschbecken, Dusche, Bidet, separates WC

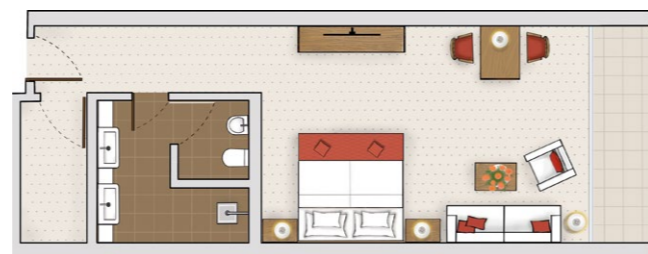
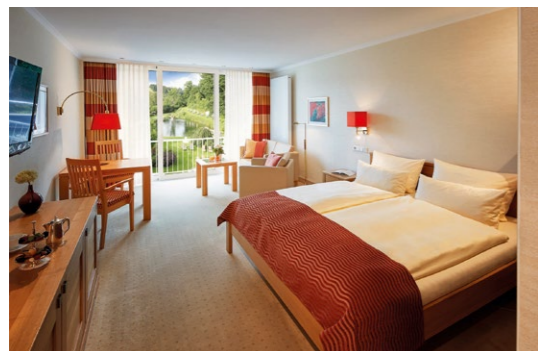


JuniorSuite Gutshof mit Knollenblick (eingeschränkte Sicht in den Park)

329, 330, 331, 332, 333, 334



42 m², Balkon, kombinierter Wohn-/Schlafbereich, Ankleidezimmer, Doppelwaschbecken, Dusche, separates WC



Hier geht es zur 360°-Tour
unserer JuniorSuiten.  

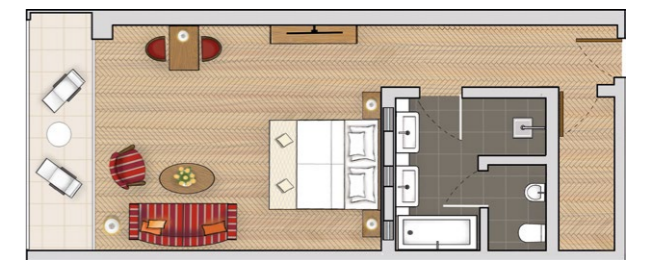


JuniorSuite Alte Sägerei in Gartenlage (eingeschränkte Sicht in den Park)

101, 102, 104



60 m², Balkon, kombinierter Wohn-/Schlafbereich, durchgängiger Echtholzboden, Ankleidezimmer, Doppelwaschbecken, Dusche,
Badewanne, Bidet, separates WC

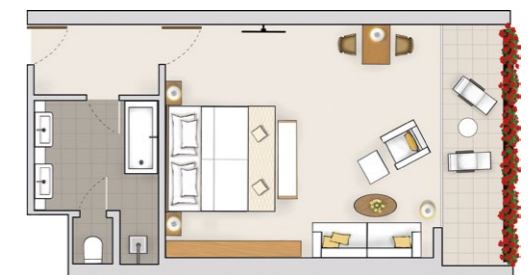


JuniorSuite Stammhaus zum Innenhof

313



50 m², kombinierter Wohn-/Schlafbereich, Balkon, Doppelwaschbecken,
Badewanne und Dusche, separates WC



Doppelzimmer mit Balkon

Unsere Doppelzimmer vereinen Tradition und Moderne. Verschiedene Gebäudetrakte, Muster und Farben prägen die Zimmer. Sie beeindrucken durch liebevolle Details und eignen sich für Einzelreisende, Paare oder kleine Familien. Der kombinierte Wohn- und Schlafbereich sowie das Bad mit Duschbadewanne oder das Duschbad bieten ausreichend Platz für Ruhe und Erholung. Mit privatem Balkon oder einer Loggia genießen Sie den Ausblick Richtung Süden oder zum Knollen. Bei Wunschreservierung unserer beliebten Doppelzimmer Gutshof mit Knollenblick, Doppelzimmer Alte Sägerei in Südlage und unserer Doppelzimmer mit zusätzlichem Einbettzimmer erheben wir einen Aufschlag von 10,00 € pro Person und Tag.

Preis pro Person und Tag **2 Pers. ab 225,00 €** inkl. Verwöhn Pension und
bei Belegung mit **1 Pers. ab 275,00 €** Inklusivleistungen (S. 26/27)

Doppelzimmer Holzkontor in Südlage

151, 152, 251, 252, 351



35 m², Balkon/Terrasse, Sitzgelegenheit, Doppelwaschbecken, Dusche, Bidet, separates WC; in einigen Zimmern zusätzlicher Einbett-Schlafraum; im 1. OG Echtholzfußboden

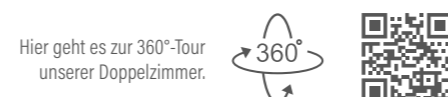


Doppelzimmer Alte Sägerei in Südlage

103, 203



50 m², kombinierter Wohn-/Schlafbereich, Balkon, zusätzliches 1-Bett-Schlafzimmer, Dusche

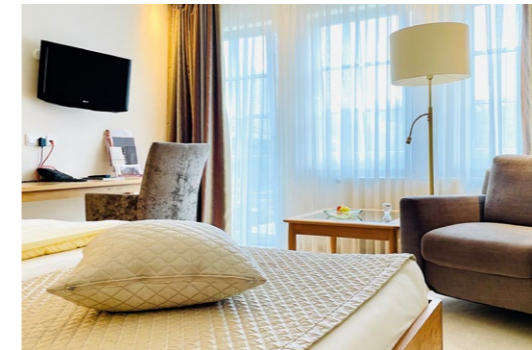


Doppelzimmer Haupthaus mit Knollenblick (nicht mit dem Fahrstuhl erreichbar)

323



25 m², Dusche/WC, Schreibtisch, Sitzecke; Zugang zur Dachterrasse

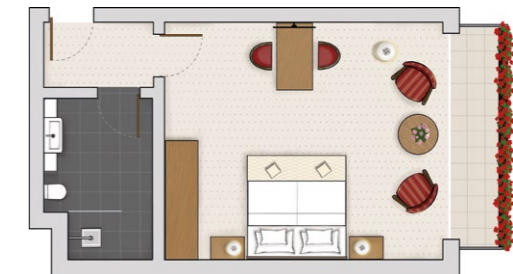


Doppelzimmer Alte Sägerei in Südlage

105, 106, 207



25 m², Balkon, kombinierter Wohn-/Schlafbereich, Dusche



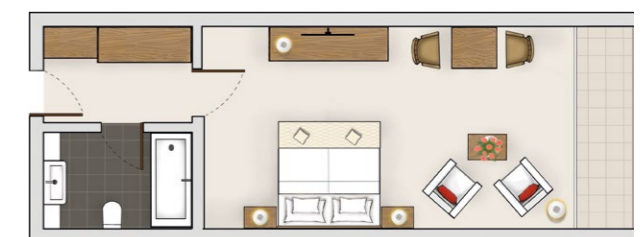
*Vorteilspreise
für frühe
und lange
Buchungen*

Doppelzimmer Gutshof mit Knollenblick

220, 221, 223, 225, 226, 228, 230



35 m², mit Loggia zum begrünten Schwimmbaddach, kombinierter Wohn-/Schlafbereich, Dusche oder Badewanne



Doppelzimmer

Diese Doppelzimmer verbinden geschickt Tradition und modernen Komfort. Die verschiedenen Gebäudeteile, farblichen Akzente und Muster schaffen eine einzigartige Atmosphäre in jedem Raum. Mit viel Liebe zum Detail gestaltet, bieten sie sowohl Alleinreisenden als auch Paaren ein gemütliches Ambiente. Der kombinierte Wohn- und Schlafbereich lädt zum Entspannen ein, während das großzügige Bad, entweder mit Duschbadewanne oder separater Dusche, ausreichend Raum für erholsame Momente bietet.

Preis pro Person und Tag 2 Pers. ab 206,00 € inkl. Verwöhn Pension und
bei Belegung mit 1 Pers. ab 255,00 € Inklusivleistungen (S. 26/27)

Doppelzimmer Gutshof zum Innenhof

222, 238



25 m², Sitzgruppe, Dusche oder Badewanne, separates WC

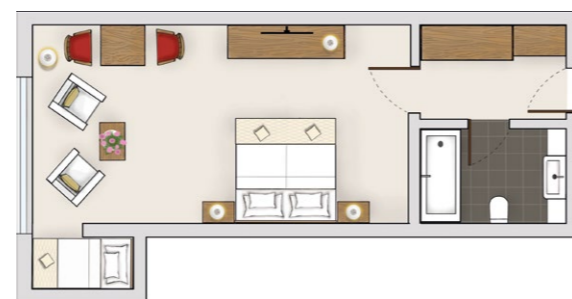




Doppelzimmer Gutshof mit Knollenblick

219



35 m², Wohn-/Schlafbereich, Zusatzbett, Badewanne



Hier geht es zur 360°-Tour unserer Doppelzimmer.  

Doppelzimmer Haupthaus in Südlage

208, 307



25 m², Dusche/WC, Schreibtisch, Sitzgelegenheit



Doppelzimmer Holzkontor in Südlage

155, 255, 352, 355



35 m², Sitzgelegenheit, Doppelwaschbecken, Dusche oder Badewanne, Bidet, separates WC



Doppelzimmer Alte Sägerei in Südlage

304



42 m², Wohn-/Schlafbereich, Doppelwaschbecken, Dusche, Bidet, separates WC



Familienzimmer & Suiten mit zweitem Schlafraum

Bestehend aus getrennten Wohn- und Schlafräumen für Eltern mit Kindern oder Paare, die gern getrennt nächtigen, bieten die Familienzimmer und Suiten ausreichend Platz für den perfekten Urlaub. Individuelle Freiräume für alle – behagliche Komfortzonen! Kein Zimmer gleicht dem anderen: Variierend in Größe, Ausstattung und Panorama, bieten sie unzählige Möglichkeiten für einen entspannten Familienurlaub.

Familienzimmer Gutshof zum Lennetal

235, 236



75 m², Balkon, kombinierter Wohn-/Schlafbereich, zusätzliches 2-Bett-Schlafzimmer, zwei Bäder, Doppelwaschbecken, Dusche, Badewanne



Preis pro Person und Tag 4 Pers. ab 210,00 €
bei Belegung mit 3 Pers. ab 245,00 €
2 Pers. ab 295,00 €

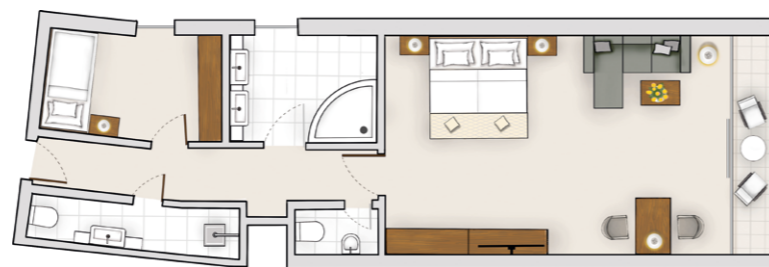
inkl. Verwöhn Pension und
Inklusivleistungen (S. 26/27)

Dachgartensuite Haupthaus mit Teichblick (nicht mit dem Fahrstuhl erreichbar)

324





75 m², kombinierter Wohn-/Schlafbereich, zusätzlicher 1-Bett-Schlafraum, zwei Bäder, Dusche, Badewanne, separates WC



Preis pro Person und Tag 4 Pers. ab 230,00 €
bei Belegung mit 3 Pers. ab 270,00 €
2 Pers. ab 295,00 €

inkl. Verwöhn Pension und
Inklusivleistungen (S. 26/27)

Hier geht es zur 360°-Tour
unserer Familienzimmer.  

Familienzimmer Stammhaus zum Innenhof

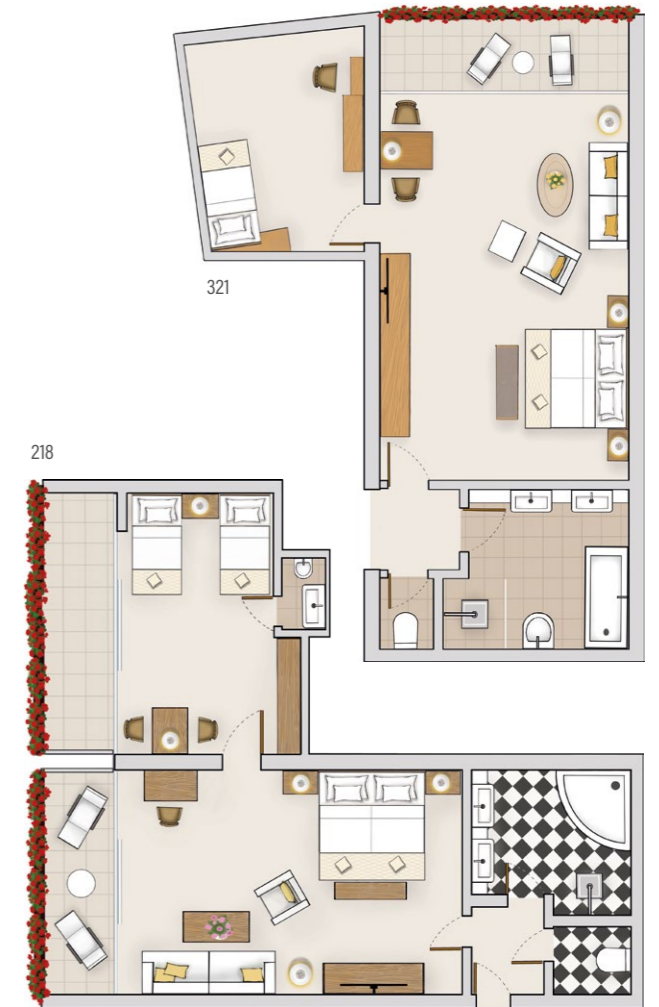
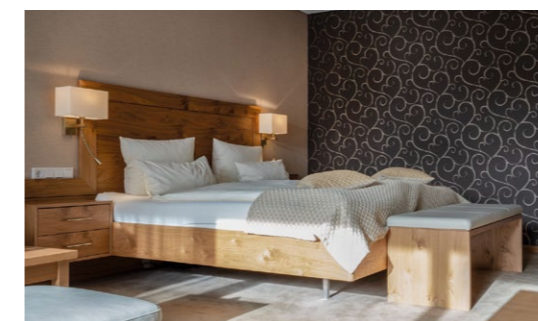
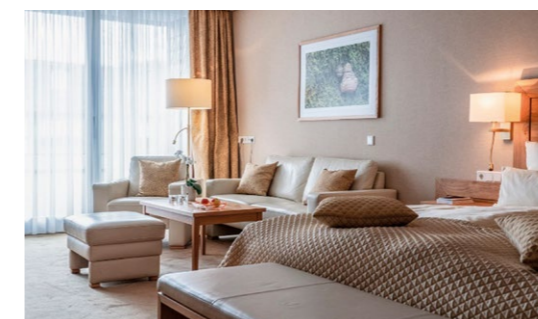
218, 321



60 – 70 m², Balkon, kombinierter Wohn-/Schlafbereich, zusätzliches 1- oder 2-Bettzimmer, (218 verfügt über 2 WCs), Doppelwaschbecken, Dusche, Badewanne, Bidet, separates WC

Preis pro Person und Tag 4 Pers. ab 210,00 €
bei Belegung mit 3 Pers. ab 230,00 €
2 Pers. ab 260,00 €

inkl. Verwöhn Pension und Inklusivleistungen (S. 26/27)



Familienzimmer Haupthaus mit Knollenblick

327



60 m², kombinierter Wohn-/Schlafbereich, zusätzliches Schlafzimmer mit Etagenbett, 2 Bäder, Doppelwaschbecken, Dusche, Badewanne



Preis pro Person und Tag 4 Pers. ab 210,00 €
bei Belegung mit 3 Pers. ab 230,00 €
2 Pers. ab 260,00 €

inkl. Verwöhn Pension und
Inklusivleistungen (S. 26/27)





Familienzimmer Gutshof mit Lennetalblick

339, 340



75 m², Balkon und Blick ins Lennetal, Wohn-/Schlafbereich, zusätzliches 2-Bett-Schlafzimmer, zwei Bäder, Doppelwaschbecken, Dusche, Badewanne

Preis pro Person und Tag 4 Pers. ab 210,00 €
 bei Belegung mit 3 Pers. ab 245,00 €
 2 Pers. ab 295,00 €

inkl. Verwöhpension und Inklusivleistungen (S. 26/27)



Familiensuite Sorpehaus mit Gartenblick

156/157, 256/257, 356/357



110 m², Balkon, Wohn-/Schlafbereich mit Temperaturregelung* (S.8), Ankleidezimmer, Kamin, Doppelwaschbecken, Dusche, Badewanne, separates WC, Infrarotsauna

Zweites separiertes Doppelzimmer mit Verbindungstür, eigenem Bad und separatem WC

Preis pro Person und Tag 4 Pers. ab 250,00 €
 bei Belegung mit 3 Pers. ab 290,00 €
 2 Pers. ab 360,00 €

inkl. Verwöhpension und Inklusivleistungen (S. 26/27)



Hier geht es zur 360°-Tour
 unserer Familiensuiten.



Turmzimmer Gutshof mit Knollenblick

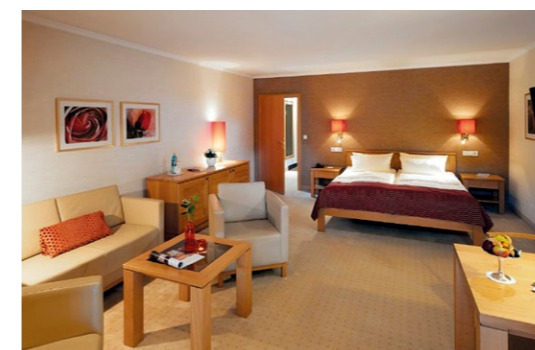
335



65 m², Balkon, kombinierter Wohn-/Schlafbereich, zusätzliches 2-Bett-Schlafzimmer im Dachgeschoss – über eine Treppe erreichbar, zwei Bäder, Dusche, Badewanne, separates WC

Preis pro Person und Tag 4 Pers. ab 230,00 €
 bei Belegung mit 3 Pers. ab 270,00 €
 2 Pers. ab 295,00 €

inkl. Verwöhpension und Inklusivleistungen (S. 26/27)



Appartements

Unsere Appartements bieten großzügige Wohn- und Schlafräume und sind auf Wunsch mit einer voll ausgestatteten Küche buchbar. Für einen Aufenthalt ab 7 Übernachtungen können die Appartements auch ohne Hotelservice zur Selbstbewirtschaftung gemietet werden. Die Appartements lassen Familienherzen höher schlagen. In Kombination mit benachbarten Doppelzimmern bieten sie auch größeren Familien ausreichend Platz für den perfekten Urlaub.

Preis pro Person und Tag
 bei Belegung mit 4 Pers. ab 205,00 €
 3 Pers. ab 220,00 €
 2 Pers. ab 250,00 €

inkl. Verwöhn Pension und
 Inklusivleistungen (S. 26/27)

Appartement Holzkontor in Südlage

153, 154, 253, 254, 353, 354 / Kombination mit einem benachbarten Doppelzimmer zum Familienappartement möglich



60-m²-Appartement zur Südseite/Straße gelegen mit separatem gemütlichem Wohn-/Kochbereich und separatem Schlafzimmer.

Auf Wunsch kombinierbar mit Doppelzimmer Holzkontor Südlage, auf 90 m², siehe Seite 17, zum Familienappartement Holzkontor. Balkon oder Zugang zur Dachterrasse im 3. OG, im 1. OG mit Echtholzfußboden.



Hier geht es zur 360°-Tour unserer Familienappartements.

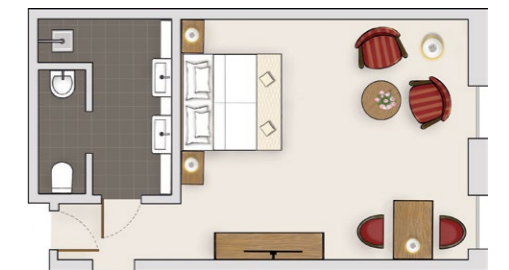
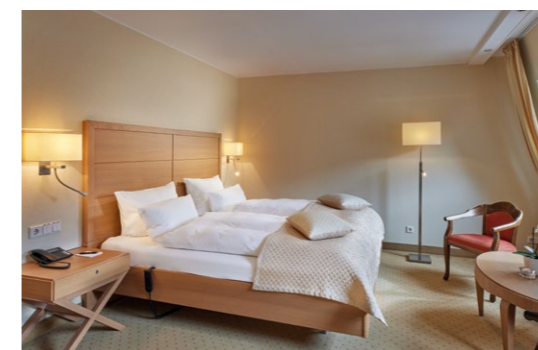


Appartement in der Alten Sägerei

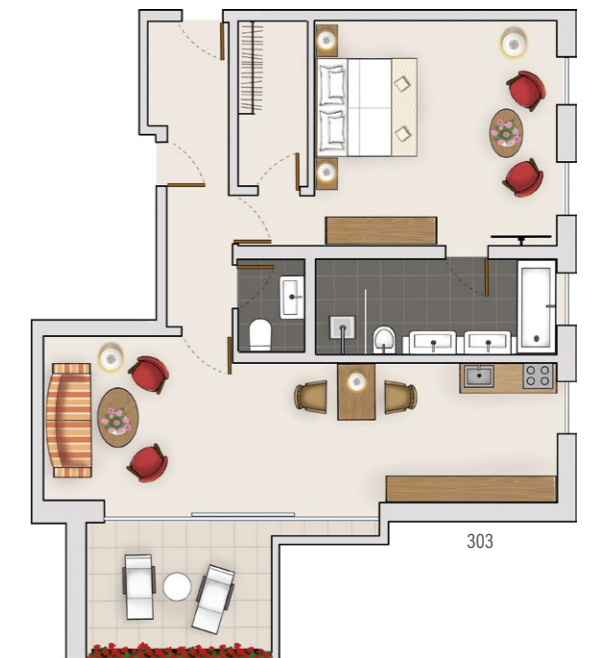
303 / Kombination mit Zimmer 304 zum Familienzimmer möglich



75 m², Balkon/Loggia, kombinierter Wohn-/Kochbereich, separates Schlafzimmer, Doppelwaschbecken, Dusche, Badewanne, Bidet, separates WC



304: optional zubuchbar



303

Klassische Ein- & Zweibettzimmer

Als über Jahrzehnte gewachsenes Haus verfügen wir auch über einige kleinere, schlicht ausgestattete Zimmer. Sie bestehen aus einem kleinen Wohn- und Schlafraum sowie einem Bad mit Dusche und WC. Diese Zimmer entsprechen **nicht dem Standard unseres 5-Sterne-Superior-Hauses**, sind jedoch für einen Kurzaufenthalt, als Zusatzzimmer für Jugendliche oder für Einzelreisende und Paare geeignet, die sich gern im SPA oder der Natur aufhalten und das Zimmer „nur zum Schlafen“ nutzen. Rund um Ihr Zimmer genießen Sie die 5-Sterne-Superior-Annehmlichkeiten unseres Hauses mit allen Serviceleistungen, dem umfangreichen Wellnessangebot und kulinarischen Köstlichkeiten zum Einstiegspreis.

Preis pro Person und Tag **2 Pers. ab 170,00 €** inkl. Verwöhn Pension und
bei Belegung mit **1 Pers. ab 220,00 €** Inklusivleistungen (S. 26/27)

Doppelzimmer Gutshof zum Innenhof

224, 229, 231, 232, 233, 234, 237



25 m², Sitzgruppe, Dusche



Doppelzimmer Holzkontor in Gartenlage (eingeschränkter Tageslichteinfall)

156, 256, 356



42 m², kombinierter Wohn-/Schlafbereich, Doppelwaschbecken, Dusche, Bidet, separates WC, im 1. OG Echtholzfußboden



Hier geht es zur 360°-Tour unserer klassischen Zimmer.



Einbettzimmer Gutshof zum Innenhof

227



Preis pro Person und Tag ab 210,00 €

20 m², Sitzgelegenheit, Dusche



Einbettzimmer Haupthaus in Südlage oder Knollenblick

312, 322 (Zugang zur Dachterrasse, nicht mit dem Fahrstuhl erreichbar)



Preis pro Person und Tag ab 210,00 €

20 m², Dusche/WC, Schreibtisch und Sitzgelegenheit



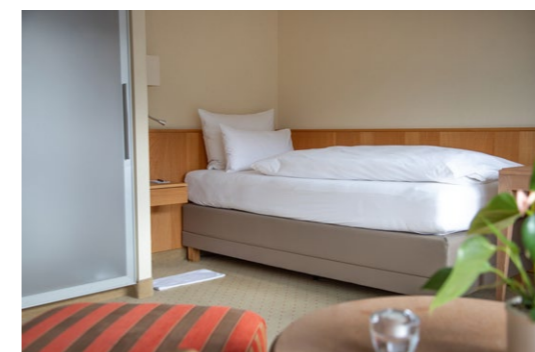
Einbettzimmer Alte Sägerei in Südlage

206



Preis pro Person und Tag ab 220,00 €

20 m², Balkon, Dusche, Sitzgelegenheit





Inklusivleistungen

Zu einem gelungenen Urlaubstag gehört das gewisse Extra. Daher bieten wir Ihnen unsere erlesensten Annehmlichkeiten und Aufmerksamkeiten bei Ihrer Verwöhnhalbpension inklusive:

Kulinarik & Genuss

- **Begrüßungsgetränk** bei Anreise
- **Aperitif-Empfang** mit Familie Deimann, wöchentlich (sonntags)
- **Early-Morning-Frühstück** im Gartenbistro
- **Reichhaltiges Schlemmerfrühstücksbuffet** mit frischen Säften, Sekt, Bioecke, umfangreicher Brot- und Brötchenauswahl, Marmeladen, Honig, Wurst von heimischen Erzeugern, Bauernjoghurt, Eierstation und vielem mehr
- **Täglich 4-Gang-Wahlmenüs** mit zusätzlichem Salat- und Käsebuffet sowie Spezialitäten aus unserer offenen Küche, auf Wunsch spezielle Menüs für Allergiker und Gäste mit Nahrungsmittelunverträglichkeit sowie Diätmenüs
- Täglich vegetarisches Menü (vegan auf Anfrage)
- **Zünftiger Sauerländer Abend oder Grillabend** an unserer Waldhütte (in den Sommermonaten wöchentlich – witterungsabhängig)
- Bei Anreise befüllte Minibar als Gastgeschenk
- **Ganztägig Tee, Wasser und frisches Obst im SPA-Bereich**
- Täglich frische Äpfel im Zimmer
- **Mit Grandeur-Technologie vitalisiertes Sauerländer Quellwasser**, ohne jeden Zusatz, steht Ihnen als Qualitäts-Trinkwasser in unserem Leitungsnetz, in unseren Zimmern und in großen Spendern in den öffentlichen Bereichen kostenlos zur Verfügung

Aktivität & Bewegung

- **NEU: Aktivparknutzung mit Adventure-Golf, Boule- & Eisstockbahn, Schach- und Mühlebrett sowie großer Kinderspielfeld**
- **Wöchentlich geführte Wanderungen** mit Familie Deimann
- Geführte Themenwanderungen und **Bike-Touren**
- **500 m² Fitness- und Sportbereich** mit modernsten Trainingsgeräten und Cardio-Kraftgeräten, mehrmals wöchentlich Einweisung und Training unter Anleitung
- **Täglich wechselndes Sport- und Gymnastikprogramm** mit Wassergymnastik, Wirbelsäulengymnastik, Stretching, Aerobic, Nordic Walking, Faszientraining, Yoga und Bauch-Beine-Po
- **Indoor-Golf-Putting**
- **Tischtennis und Billard**
- Verleih von Nordic-Walking-Stöcken
- Wintersport: **kostenloser Bus ins größte Skigebiet nördlich der Alpen** um Winterberg, mit bestens alpin präparierten Pisten und Schneesicherheit durch modernste Beschneigungsanlagen
- **Fahrradverleih**



Wellness & Erholung

- **NEU: über 5.000 m² SPA - mit neuem "Adults-only"-Liege- und Ruhebereich „Seeterrassen“ mit großzügigen Frischluftbereichen, Infinitypool und Panoramasaunen**
- Sonnendurchflutete Badelandschaft mit Hallenbad, Warmwasser-Bewegungsbecken und beheiztem Solefreibad
- Zusätzliche Saunalandschaft mit finnischer Sauna, Bio-Saunarium, Dampfsauna, Infrarotsauna, Tecaldarium und Aromabad
- **Großer Hotelgarten mit zwei Naturteichen und Liegewiese**
- Schieferliegestollen
- Gradierwerk
- Kneippanlagen
- **Umfangreiches Meditations- und Entspannungsprogramm** mit progressiver Muskelentspannung, Yoga, Qigong, geführter Meditation im „Raum der Stille“

Service #deimannlike

- **Concierge- und Pagen-Service:** Gepäck- und Parkservice
- **Kissen- und Bettenservice:** zusätzliche Kissen, Decken sowie Allergiker-Bettwäsche
- Aufdeckservice auf Bestellung
- Individuelle Hotelführungen
- Bademantel und Slipper im Zimmer
- Föhn- und Körperpflege-Amenities im Hotelzimmerbad
- Leihweise SPA-Tasche, Regenschirm und Wanderrucksack im Zimmer
- **Kostenfreie Parkmöglichkeiten am Hotel**
- **WLAN** in allen Zimmern und den öffentlichen Bereichen
- **Bibliothek**

Extras

Das gewisse Extra: Zubuchbar gegen Aufpreis

- **Hoteleigene Parkgarage** mit Waschplatz
- **E-Ladestationen** direkt am Hotelparkplatz und in der Parkgarage
- Behandlungen in unserem **SPA im Gutshof mit 20 Behandlungsräumen**
- **Personal Training**
- **Tennisplatz**
- **Fine Dining** in unserem **Gourmetrestaurant Hofstube Deimann**
- Deimanns **Themenwochen:** auch spontan vor Ort zubuchbar
- **Late Check-out und/oder DaySPA** als Verlängerung Ihres Aufenthaltes auf Anfrage und nach Verfügbarkeit
- Zimmerservice
- Wäsche- und Bügelservice
- **25 % - 50 % Greenfee-Ermäßigung** auf der nur 500 m entfernten 27-Loch-Golfanlage, 6-Loch-Kurzplatz und Übungseinrichtung können gegen Gebühr ohne Platzterlaubnis bespielt werden.
- **Teilnahme an hauseigenen Golfturnieren** (teilw. gegen Greenfee)
- **E-Bike-Verleih**



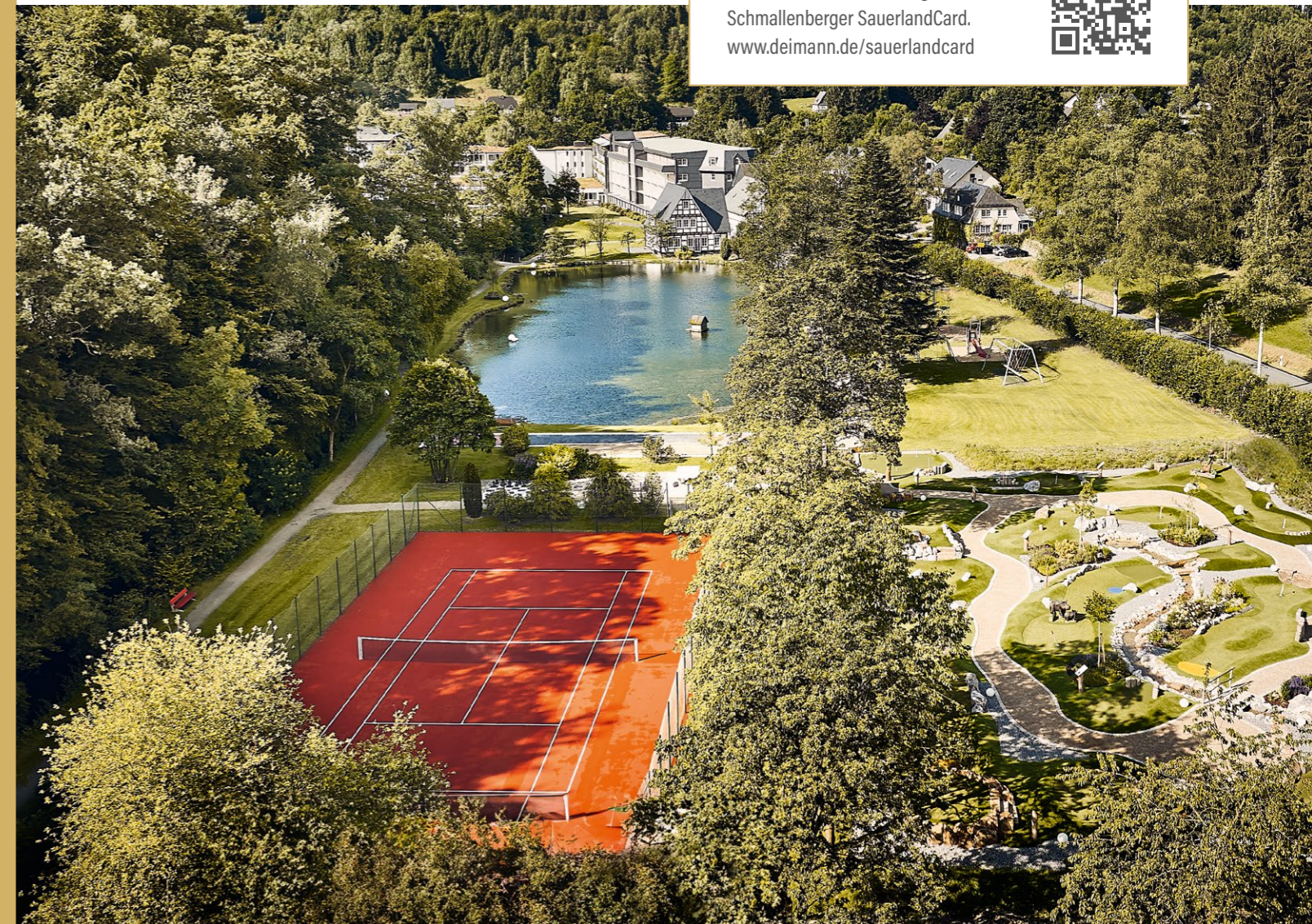
Die Schmallenberger SauerlandCard ...

... ist Ihr praktischer Begleiter und bereits in der obligatorischen Kurtaxe enthalten.

Freie Fahrt im ÖPNV und freie bzw. ermäßigte Eintritte in die attraktiven Museen der Region sind ebenso enthalten, wie Freizeitziele und Schwimmbadbesuche zu unschlagbar günstigen Eintrittspreisen.

Darüber hinaus bringen Sie Wanderbus und -taxi für kleines Geld zu den schönsten Wanderzielen der Region.

Entdecken Sie alle Leistungen der Schmallenberger SauerlandCard.
www.deimann.de/sauerlandcard





Auszeit nach Maß

Das Wochenende fernab vom Alltag genießen, mehrere Tage lang abschalten oder gleich eine ganze Woche lang die Seele baumeln lassen: Eine Deimann-AusZEIT ist so individuell wie Sie. Unsere Empfehlungen:

Wählen Sie einfach das Angebot, das am besten zu Ihnen und Ihren ganz persönlichen Wünschen passt. Unsere umfangreichen Inklusivleistungen machen Ihr Urlaubsglück perfekt – und wenn Sie sich zusätzlich verwöhnen lassen möchten, können Sie ganz einfach individuelle Wellnessbehandlungen hinzubuchen.

Übrigens: Je länger Sie bei uns verweilen, desto größer ist Ihr Preisvorteil für jede einzelne Nacht.



DEIMANN-WOCHE

Eine Woche lang wohlfühlen, entdecken und genießen.

- Sieben Übernachtungen in der gewünschten Zimmerkategorie
- Deimann-Verwöhn-Halbpension mit 4-Gang-Wahlmenüs
- Aperitif-Empfang mit Familie Deimann
- Ein zünftiger Hüttenabend (witterungsabhängig, im Sommer)
- Eine geführte Wanderung mit Familie Deimann
- Teilnahme an unseren wöchentlich wechselnden Aktivkursen
- Nutzung des über 5.000 m² großen Bade- und Wellnessbereichs

Große AusZEIT zum kleinen Preis buchen



DEIMANN-KURZWOCHE

Den Alltag vergessen und einfach ein paar Tage lang AusZEIT genießen.

- Fünf Übernachtungen (Anreise sonntags) in der gewünschten Zimmerkategorie
- Deimann-Verwöhn-Halbpension mit 4-Gang-Wahlmenüs
- Aperitif-Empfang mit Familie Deimann
- Ein zünftiger Hüttenabend (witterungsabhängig, im Sommer)
- Eine geführte Wanderung mit Familie Deimann
- Teilnahme an unseren wöchentlich wechselnden Aktivkursen
- Nutzung des über 5.000 m² großen Bade- und Wellnessbereichs

Freie Werktage zum Top-Preis genießen



DEIMANN-WOCHENENDE

Erholung und Genuss hoch zwei erleben

- Zwei Übernachtungen (Anreise freitags) in der gewünschten Zimmerkategorie
- Deimann-Verwöhn-Halbpension mit 4-Gang-Wahlmenüs
- Teilnahme an unserem Aktivprogramm
- Nutzung des über 5.000 m² großen Bade- und Wellnessbereichs

Kleine Wochenend-AusZEIT – große Wirkung!

Länger bleiben lohnt sich, schon ab der 3. Übernachtung gibt es attraktive Rabatte:

- 10 € pro Person/Nacht: ab 3 Übernachtungen Aufenthalt
- 20 € pro Person/Nacht: ab 5 Übernachtungen Aufenthalt
- 30 € pro Person/Nacht: ab 7 Übernachtungen Aufenthalt
- 40 € pro Person/Nacht: ab 14 Übernachtungen Aufenthalt

Entspannt wellnessen mit der Deimann-App

Planen Sie Ihren Urlaub schon von zu Hause aus. Alle Informationen rund um Ihren Aufenthalt finden Sie in unserer Deimann-App.



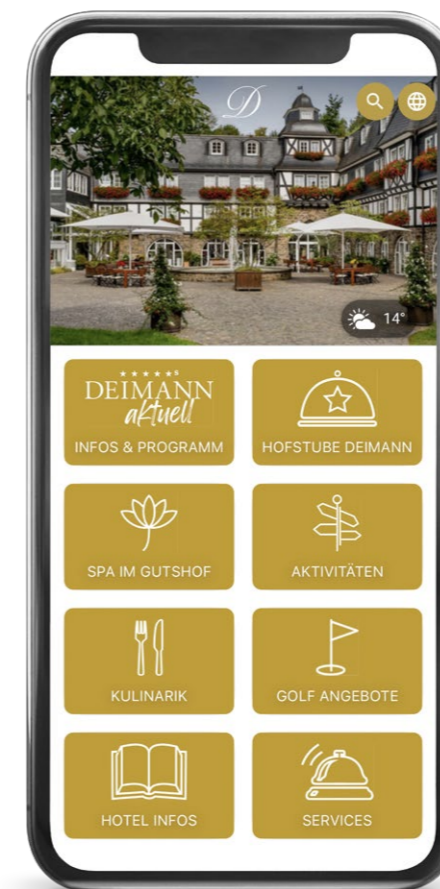
Hier gehts zur Deimann-App

Bleiben Sie informiert!

Verpassen Sie keine Vorteilsangebote und Deimann-Events mehr, jetzt zu unserem Newsletter anmelden.



Hier gehts zur Anmeldung: www.deimann.de/newsletter



Attraktive Urlaubspakete – die Deimann Klassiker

Im Rahmen unserer Deimann-Themenwochen arrangieren wir attraktive Urlaubspakete voller entspannender, belebender und erfüllender Momente für Sie.

Was wünschen Sie sich? Ob stilvoller Automobilgenuss und sportive Outdoorerlebnisse in der Sauerländer Natur, spannende Golfmomente bei unserem hauseigenen Turnier, leidenschaftliches Tanzglück oder vollkommene Yoga-Harmonie – wir haben für jede Passion das passende Angebot.

Mit unseren Urlaubspaketen erfüllen wir Ihre Wünsche noch bevor Sie sie ausgesprochen haben. Entdecken Sie unsere attraktiven Arrangements für sich:

Deimanns Wanderwochen

Die schönsten Wanderrouten des Sauerlands gemeinsam mit Familie Deimann erkunden.

- Fünf Wanderungen persönlich geführt von Familie Deimann – 10 bis 16 km pro Tag, inklusive aller Transfers
- Fünf zünftige Mittagsrasten mit Speisen und Getränken an unserem Wandermobil in freier Natur oder in urigen Hütten und Gasthöfen
- Optional: Verkürzung der Tour nach der Mittagsrast mit Heimfahrtgelegenheit möglich

Termine: 04. – 11.05.2025, 13. – 20.07.2025, 26.10. – 02.11.2025

Arrangementpreis: 125,00 € pro Person zzgl. Übernachtungspreis

Individuelle Wander- und Biketouren das ganze Jahr über!

Ob einzeln, als Paar oder in Gruppen – erleben Sie unvergessliche Momente mit unseren maßgeschneiderten Wander- und Biketouren! Buchbar an der Hotelrezeption.



Yoga-Auszeit – aktiv & ausgleichend

Genießen Sie ein paar Tage im Einklang mit sich selbst. Gönnen Sie sich eine Woche Entspannung pur: Mit unseren Yoga-Einheiten kommen Sie zur Ruhe und tanken neue Energie.

Wochenendtermine: 17. – 19.01.2025, 21.03. – 23.03.2025 und 07. – 09.11.2025

Arrangementpreis: 230,00 € pro Person zzgl. Übernachtungspreis

Wochentermine: 02.02. – 09.02.2025 und 22.06. – 29.06.2025

Arrangementpreis: 460,00 € pro Person zzgl. Übernachtungspreis

Deimanns Radwanderwochen

Auf dem E-Bike sportiven Naturgenuss mit Rückenwind erfahren.

- Fünf geführte E-Bike-Tagestouren – 30 bis 40 km pro Tag
- Fünfmal Rucksackproviant für unterwegs
- Optional: Leih-Bikes gegen Entgelt und bei Vorbestellung verfügbar

Termine: 11. – 18.05.2025

Arrangementpreis: 100,00 € pro Person zzgl. Übernachtungspreis

Deimanns Mountainbikewochen

Rauschende Wälder und sanfte Täler mit dem Mountainbike durchqueren.

- Fünf geführte Mountainbike-Tagestouren – 40 bis 60 km pro Tag
- Fünfmal Rucksackproviant für unterwegs
- Optional: Leih-Bikes gegen Entgelt und bei Vorbestellung verfügbar

Termine: 14. – 21.09.2025

Arrangementpreis: 100,00 € pro Person zzgl. Übernachtungspreis

Selbstverständlich profitieren Sie bei jedem unserer Angebote von unseren umfangreichen Inklusivleistungen siehe S. 26/27



Buchen Sie Ihr flexibles Wellnesspaket zu Ihrem Aufenthalt dazu. Alle Angebote und Pakete finden Sie unter: www.deimann.de/angebote





Deimanns Oldtimertage

Stilvollen Automobilgenuss im Rahmen exklusiver Ausfahrten erleben.

- Vier persönlich von Jochen Deimann geführte Ausfahrten
- Einkehr an besonders attraktiven Zielorten
- Eine der Tagestouren als Sonnenaufgangs- oder Sonnenuntergangsfahrt, je nach Witterung
- Geselliger Auftakt mit täglichem Start im Innenhof
- Eine gedruckte Ausgabe der Wegbeschreibungen
- Hüttenabend mit Livemusik oder Sauerländer Abend im Wilzenkeller
- Westfälischer Abend im Wintergarten
- Lokale Biere und Brände aus dem Sauerland

Termine: 29.06. – 06.07.2025, 27.07. – 03.08.2025

Arrangementpreis: 295,00 € pro Person zzgl. Übernachtungspreis

Endspurt-Arrangement

Mit Pferdestärken und kulinarischen Sternen in eine luxuriöse Woche starten.

- Vier von Jochen Deimann persönlich geführte Tagestouren
- Geselliger Auftakt und täglicher Start im schönen Innenhof
- Eine der Tagestouren als Frühausfahrt inkl. Brötchenrast an einem exklusiven Ausflugsziel
- Ein Gourmetabend in unserem Sternerestaurant Hofstube Deimann inkl. 6-Gänge-Menü und begleitenden Weinen
- Wochenabschluss am Golf-Café-Restaurant auf dem Bergplateau inkl. Urkunde

Termine: 05. – 12.10.2025

Arrangementpreis: 489,00 € pro Person zzgl. Übernachtungspreis

Deimanns Tanzwochen

Mit beschwingter Musik und rhythmischen Bewegungen durch die Woche tanzen.

- Vier Tanzkurseinheiten à 90 Minuten
- Geselliger Abschlussabend mit Musik, Tanz und kulinarischen Köstlichkeiten

Termine: 09.02. – 16.02.2025, 23. – 30.11.2025

Der Tanzkurs findet immer von 16:30 bis 18:00 Uhr statt (außer mittwochs)

Arrangementpreis: 125,00 € pro Person zzgl. Übernachtungspreis

Deimanns Golf-Trophy

Zusammen mit gleichgesinnten Freunden des Golfsports eine erlebnisreiche Turnierwoche genießen.

- Speisen und Getränke an allen Turniertagen vor, während und nach den Turnieren
- Kulinarische Genüsse bei den Abendveranstaltungen
- Vier offene Wettspiele am Montag, Dienstag, Donnerstag und Freitag

Termine: 06. – 13.07.2025

Arrangementpreis: 180,00 € / Person

zzgl. Greenfee (60,00 € / pro Tag) und Übernachtungspreis

Das alles gehört zu Ihrem Aufenthalt dazu

Als Gast in unserem Hotel können Sie sich entspannt zurücklehnen: Wir tun alles dafür, damit Sie sich wohlfühlen, **und selbstverständlich profitieren Sie bei jedem unserer Angebote von unseren umfangreichen Inklusivleistungen (S. 26/27)**. Auf Wunsch können Sie außerdem weitere Services hinzubuchen.

Online noch mehr entdecken

Auf unserer Website finden Sie weitere aktuelle und saisonale Angebote mit begrenztem Kontingent, die Sie online direkt buchen können:



www.deimann.de/angebote



Geburtstagsgeschenk

Sie genießen Ihre Geburtstagswoche bei uns? Von den sieben Übernachtungen übernehmen wir für das Geburtstagskind eine Nacht als Ihr Geburtstagsgeschenk!*

*Feiertagsarrangements ausgenommen



Kalender & Termine

□ Barockkonzert Sandra Calderón-Schwarzhaupt: 13.04.2025 / Sommerfest: 14. und 15.06.2025 /
Weihnachtsmarkt: 13. und 14.12.2025 / Kleiner Weihnachtsmarkt 15. bis 23.12.2025 /
Genussvoller Jahresausklang mit Livemusik: 31.12.2025

■ Deimann-Golf-Trophy: 06. – 13.07.2025 ■ Wandern: 04. – 11.05.2025 / 13. – 20.07.2025 / 26.10 – 02.11.2025
■ Tanzen: 09. – 16.02.2025 / 23. – 30.11.2025
■ Oldtimertage: 29.06. – 06.07.2025 / 27.07. – 03.08.2025
■ Endspurt der Sportwagen: 05. – 12.10.2025
■ Rad- und Mountainbike: 11. – 18.05.2025 / 14. – 21.09.2025
■ Yoga: 17. – 19.01.2025 / 02.02. – 09.02.2025 / 21. – 23.03.2025 / 22. – 29.06.2025 / 07. – 09.11.2025

Januar							Februar							März							April						
Mo	Di	Mi	Do	Fr	Sa	So	Mo	Di	Mi	Do	Fr	Sa	So	Mo	Di	Mi	Do	Fr	Sa	So	Mo	Di	Mi	Do	Fr	Sa	So
		1	2	3	4	5						1	2						1	2		1	2	3	4	5	6
6	7	8	9	10	11	12	3	4	5	6	7	8	9	3	4	5	6	7	8	9	7	8	9	10	11	12	13
13	14	15	16	17	18	19	10	11	12	13	14	15	16	10	11	12	13	14	15	16	14	15	16	17	18	19	20
20	21	22	23	24	25	26	17	18	19	20	21	22	23	17	18	19	20	21	22	23	21	22	23	24	25	26	27
27	28	29	30	31			24	25	26	27	28			24	25	26	27	28	29	30	28	29	30				

Mai							Juni							Juli							August						
Mo	Di	Mi	Do	Fr	Sa	So	Mo	Di	Mi	Do	Fr	Sa	So	Mo	Di	Mi	Do	Fr	Sa	So	Mo	Di	Mi	Do	Fr	Sa	So
			1	2	3	4							1		1	2	3	4	5	6					1	2	3
5	6	7	8	9	10	11	2	3	4	5	6	7	8	7	8	9	10	11	12	13	4	5	6	7	8	9	10
12	13	14	15	16	17	18	9	10	11	12	13	14	15	14	15	16	17	18	19	20	11	12	13	14	15	16	17
19	20	21	22	23	24	25	16	17	18	19	20	21	22	21	22	23	24	25	26	27	18	19	20	21	22	23	24
26	27	28	29	30	31		23	24	25	26	27	28	29	28	29	30	31				25	26	27	28	29	30	31
							30																				

September							Oktober							November							Dezember						
Mo	Di	Mi	Do	Fr	Sa	So	Mo	Di	Mi	Do	Fr	Sa	So	Mo	Di	Mi	Do	Fr	Sa	So	Mo	Di	Mi	Do	Fr	Sa	So
1	2	3	4	5	6	7			1	2	3	4	5						1	2	1	2	3	4	5	6	7
8	9	10	11	12	13	14	6	7	8	9	10	11	12	3	4	5	6	7	8	9	8	9	10	11	12	13	14
15	16	17	18	19	20	21	13	14	15	16	17	18	19	10	11	12	13	14	15	16	15	16	17	18	19	20	21
22	23	24	25	26	27	28	20	21	22	23	24	25	26	17	18	19	20	21	22	23	22	23	24	25	26	27	28
29	30						27	28	29	30	31			24	25	26	27	28	29	30	29	30	31				

○ Feiertage

01.01.2025 Neujahr, 18.04.2025 Karfreitag, 20.04.2025 Ostersonntag, 21.04.2025 Ostermontag, 01.05.2025 Tag der Arbeit, 29.05.2025 Christi Himmelfahrt, 08.06.2025 Pfingstsonntag, 09.06.2025 Pfingstmontag, 19.06.2025 Fronleichnam, 03.10.2025 Tag der deutschen Einheit, 01.11.2025 Allerheiligen, 24.12.2025 Heilig Abend, 25. bis 26.12.2025 Weihnachten

Ferien in NRW:

Weihnachten – vom 23.12.2024 bis 06.01.2025, Ostern – vom 14.04 bis 27.04.2025, Pfingsten – 10.06.2025, Sommer – vom 14.07. bis 26.08.2025, Herbst – vom 13. bis 26.10.2025, Weihnachten – vom 22.12.2025 bis 06.01.2026



2025, Druckfehler, Änderungen und Irrtümer vorbehalten.

Bildnachweis: Hotel Deimann / Die Hotelfotografen, Björn Lülff, Friederike Hegner, Rainer Hofmann, sabrinity, Stefan Schütz, Ydo Sol, AdobeStock, Pindur Fotografie.

HOTEL DEIMANN

Alte Handelsstraße 5

57392 Schmallenberg-Winkhausen

T 02975 810 · www.deimann.de · info@deimann.de

